

## ImpulsPro Tag 29.05.2010

### Platzeinteilung:

alle Kojen sind ca. 2 x 3 m groß

zur Verfügung gestellt wird: 1 Tisch, 2 Sessel, Paravents zur Abgrenzung zur Nachbarkoje

### Kategorie K1: € 340,-

#### Erdgeschoss:

Eingangsbereich Kojen E.1 und E.2

Zwischenstock zum Keller Koje E.3

Vor der Garderobe Kojen E.4 und E.5

Vor dem Vortragssaal Kojen E.6, E.7 und E.8

#### 1. Stock

am Gang (vom EG sichtbar): 1.1 und 1.2

Vor dem Vortragssaal: 1.3 und 1.4 (jeweils mit einem kleinen Lagerraum)

#### Dachgeschoss:

am Gang: D.1, D.2, D.3, D.4

kleinen Saal: D.5, D.6, D.7, D.8, D.9

großen Saal: D.10, D.11, D.12, D.13, D.14, D.15, D.16, D.17

### Kategorie K2: € 250,-

#### 2. Stock:

am Gang: 2.1 und 2.2

#### 3. Stock:

Raum 304 und 305: steht für Meßgeräte und deren Betreuung zur Verfügung

Raum 306: 3.1 und 3.2

Raum 313 (vor dem kleinen Vortragssaal): 3.3, 3.4, 3.5, 3.6, 3.7, 3.8

#### 4. Stock :

Raum 412: 4.1, 4.2, 4.3, 4.4, 4.5, 4.6

Raum 425: 4.7, 4.8, 4.9

### Kategorie K3:

#### 5. Stock:

Raum 501 ist ein Workshopraum mit einem großen Tisch

am Gang: 5.1

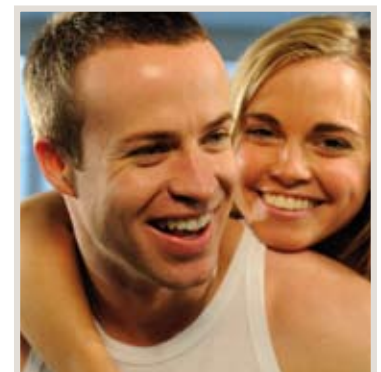
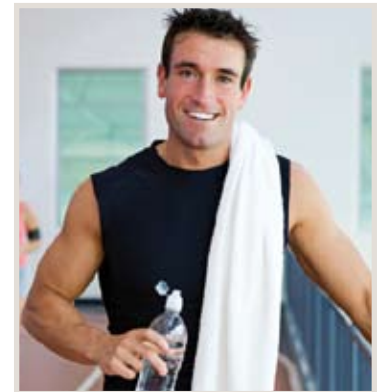
#### 6. Stock:

Raum 619: 6.1, 6.2, 6.3, 6.4

#### 7. Stock:

am Gang: 7.1

Raum 709: 7.2, 7.3, 7.4, 7.5



Rückfragehinweis:

Mag. Haris G. Janisch

0664/14 12 430

dienstleister@wkw.at

**Gesund<sup>3</sup> = move + food + mind**